

# orientamento universitario

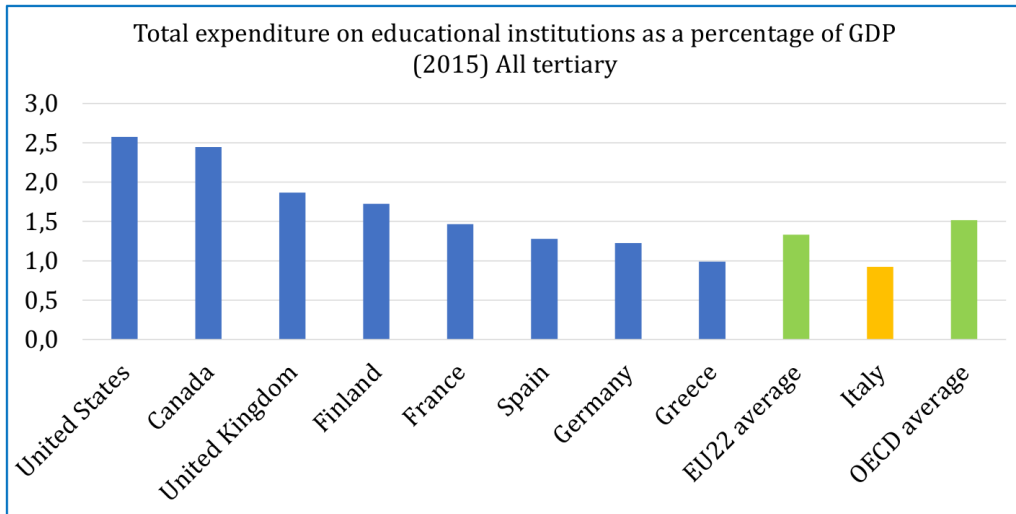
## Iss Augusto Righi



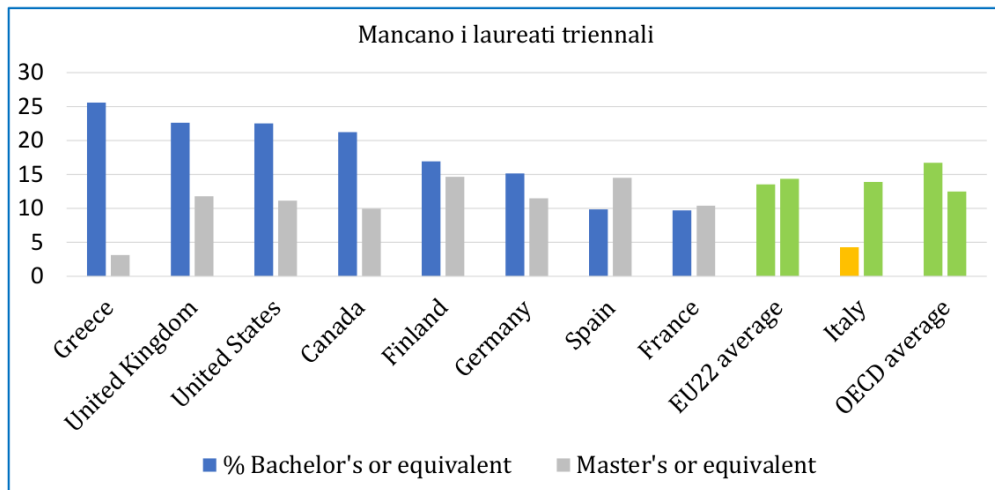
Eugenio Montefusco  
**Sapienza** Università di Roma  
eugenio.montefusco@uniroma1.it

27022020

# perché studiare

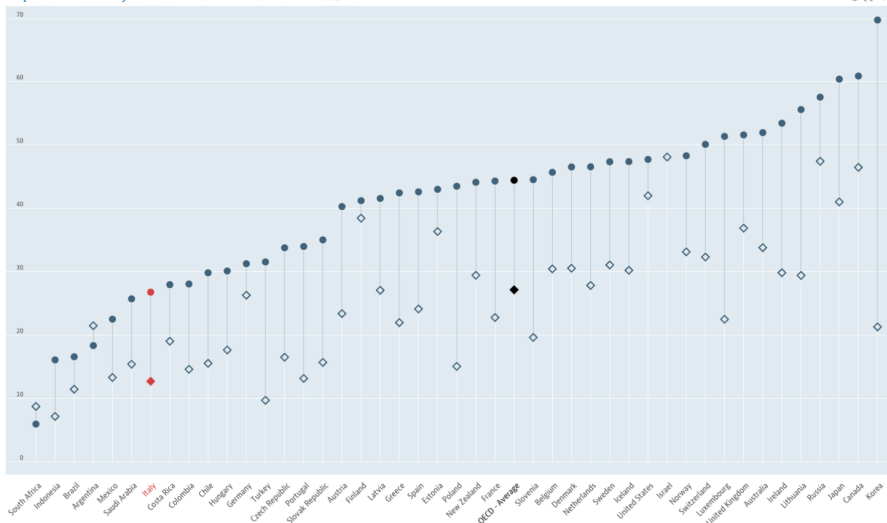


# perché studiare



# perché studiare

Population with tertiary education 25-34 year-olds / 55-64 year-olds, % in same age group, 2017 or latest available



# perché studiare

*Soddisfazione negli studi.*

Italia	Laureati	Laureati triennali scientifiche	Laureati magistrali	Laureati triennali che vogliono proseguire con una magistrale
Tasso di gradimento	86,50%	90%	93%	80%

*Tassi di occupazione*

Titolo di studio	al più diploma secondario inferiore	al più diploma secondario superiore	laurea	laura magistrale scientifica in Sapienza
Numero disoccupati su 100 persone	50	30	20	6

## Art. 9.

La Repubblica promuove lo sviluppo della cultura e la ricerca scientifica e tecnica [33, 34].

Tutela il paesaggio e il patrimonio storico e artistico della Nazione.

# costituzione e studio

È compito della Repubblica rimuovere gli ostacoli di ordine economico e sociale, che, limitando di fatto la libertà e l'eguaglianza dei cittadini, impediscono il pieno sviluppo della persona umana e l'effettiva partecipazione di tutti i lavoratori all'organizzazione politica, economica e sociale del Paese.

## Art. 11

L'Università si impegna ad accogliere ogni anno studentesse e studenti della più articolata provenienza sostenendo azioni per colmare eventuali difficoltà che provengano dal percorso di studi precedente. Sostiene azioni successive di tutorato in itinere. Nelle azioni rivolte a conseguire tale scopo, l'Università s'impegna a coinvolgere il maggior numero di istituzioni scolastiche, enti locali, organizzazioni imprenditoriali e forze sociali includendo quelle operanti nelle zone meno avvantaggiate del territorio.



# essere studente

## Art 17

Le studentesse e gli studenti hanno il dovere di assumere un comportamento rigoroso e leale in tutte le loro attività all'interno dell'Università. In particolare, sono tenuti ad un comportamento corretto durante lo svolgimento delle prove di esame dando esempio tangibile dei loro valori di integrità personale e di onestà intellettuale.

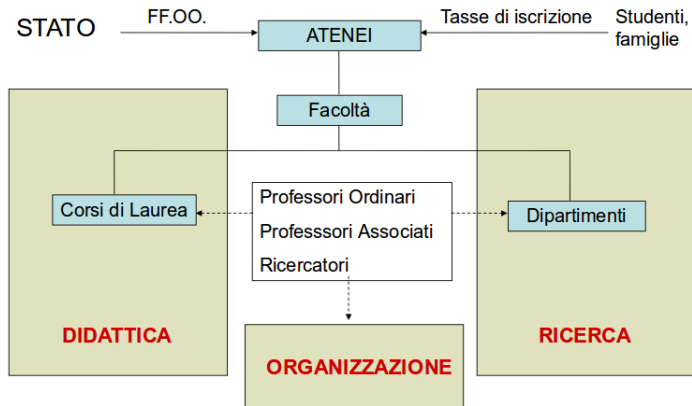
Le studentesse e gli studenti hanno il dovere di rispettare tutti i beni comuni, in aula, in laboratorio, in biblioteca ed in genere nell'Università, coltivando la consapevolezza del ruolo dell'Università come servizio pubblico.

# essere studente

Art 19. Gli studenti possono rivolgersi direttamente, o attraverso le loro rappresentanze istituzionali, rispettivamente, al Presidente del Corso di Studio o del Consiglio di Area didattica, ai Direttori di Dipartimenti, ai Presidi per richieste di verifica dell'ottemperanza della Carta. Nei casi di eventuali richieste relative alla interpretazione delle norme, il Garante degli studenti di Ateneo, i Garanti degli studenti di facoltà e le rappresentanze studentesche negli organi collegiali potranno consultare la Commissione Didattica di Ateneo o il Senato Accademico. L'esatta pertinenza degli organi citati è specificata nel Regolamento Didattico di Ateneo e nel Manifesto generale degli Studi - Regolamento Studenti dei corsi di laurea magistrale

# struttura dell'ateneo

## Il sistema Università



# struttura della facoltà di Scienze MFN



SAPIENZA  
UNIVERSITÀ DI ROMA

Facoltà di Scienze Matematiche, Fisiche e Naturali

FACOLTÀ

DIDATTICA

STRUTTURE

NOTIZIE

RICERCA

INTERNATIONAL

Home / Strutture / **Dipartimenti**

## DIPARTIMENTI

- [Biologia e Biotecnologie "Charles Darwin"](#)
- [Biologia Ambientale](#)
- [Chimica](#)
- [Fisica](#)
- [Matematica](#)
- [Scienze della Terra](#)

# corsi di studio

fisica

matematica

scienze ambientali

scienze biologiche

scienze chimiche

scienze geologiche

scienze naturali

tecnologie per la conservazione e il restauro dei beni culturali

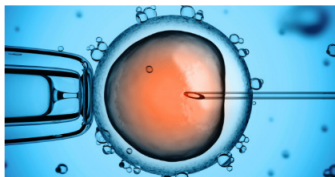
## Mestieri sorprendenti..



Togliere le mine in un'area del pianeta.



Scoprire l'autore di un delitto.



Studiare la nascita della vita.



Studiare i cambiamenti climatici.



Restaurare dipinti.



Studiare le eruzioni.

[#StudiareèFichissimo](#)

# costi

Le vostre tasse universitarie, alla Sapienza, pagano circa il **18%** della reale spesa.

Chi paga il resto? Chi lavora o ha una pensione.

Dovete l'impegno, non solo a voi stessi, non solo a chi eventualmente pagherà il vostro 18%, ma a tutte le lavoratrici, i lavoratori, le pensionate e i pensionati che pagano o hanno pagato il restante 82%.

*Impegnatevi fin dal primo giorno!*

Senza *impegno* è impossibile riuscire in un Corso di Studio *impegnativo*.

A Scienze, serve *impegno* per riuscire. Lavorate sodo. Da subito!

Se siete in difficoltà, chiedete aiuto subito!!!

*La conoscenza dei vostri diritti e dei vostri doveri, sanciti da un'apposita Carta che, in queste settimane, sarà revisionata per ampliarne la portata.*

*Scoprite la carta*

[https://web.uniroma1.it/fac\\_smfn/sites/default/files/allegati/carta\\_diritti\\_studenti.pdf](https://web.uniroma1.it/fac_smfn/sites/default/files/allegati/carta_diritti_studenti.pdf)



# doveri

Per studenti e studentesse, l'integrità impone di *riflettere sul vero significato* di imbrogliare agli esami: *frode* verso chi studia lealmente, *tradimento* della vasta comunità che paga le vostre tasse per mantenervi agli studi confidando nel vostro impegno.  
Un cedimento del vostro senso etico.

# tolc-s e allenamento



<https://elearning.uniroma1.it/course/view.php?id=6266>

# consigli pratici

